

Εγγραφές

Θα ήθελα να παρακολουθήσω το παρακάτω σεμινάριο.

Ημερομηνία:

Σάββατο 18.11.2017

Τοποθεσία:

Hotel Philippos Xenia
1 Agias Sofias Street
621 00 Serres
Greece

Ώρα:

09:00 – 16:00

Ομιλητές:

Χρίστος Φιλιππάτος

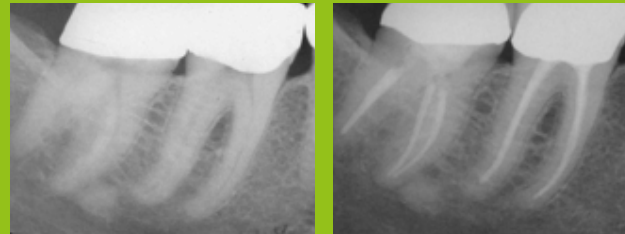
Registration Information

Michailidis Apostolos & Co
+30 2310245188 | +30 6977911510

Lappas Konstantinos
+30 6982538888

Πρόγραμμα

Τα τελευταία 15 χρόνια χαρακτηρίζονται από συνεχή πρόοδο στον τομέα της κλινικής ενδοδοντίας με πολλές καινοτομίες τόσο σε υλικά όσο σε μέσα και τεχνικές. Στόχος είναι η βελτιστοποίηση του θεραπευτικού αποτελέσματος και απομόνωση με HYGENIC Dental Dam και αρπάγες Fiesta.



Content of ENDO Workshop Kit CM/EDM

- 1 x HyFlex CM Single length sequence; 25 mm
- 1 x HyFlex EDM Set with GPF, OneFile, Finisher 40/04; 25 mm
- 1 x CanalPro syringe, 5 ml, red, 1 x Endo Practice block (3 pcs)
- 1 x CanalPro Slotted End tips, 27 ga, 1 x ROEKO PP Cell Pack GT.04, ISO 40
- 1 x ROEKO PP Cell Pack GT.04, ISO 25, 1 x ROEKO GP GT.04, ISO 40 (10 pcs)
- 1 x ROEKO GP HyFlex EDM OneFile (10 pcs), 1 x ROEKO Steri Quick
- 1 x ROEKO K-file, ISO 10, 1 x GuttaFlow 2 Syringe + 5 Mixing Tips
- 1 x Tweezer plastic, single use, 1 x Device for length measurement, 1 x Sponge

www.hyflex.info

 COLTENE

Ανατομικά καθοδηγούμενη ενδοδοντία

Σάββατο
18.11.2017

Καινοτομίες στην επεξεργασία και έμφραξη των ριζικών σωλήνων με τα συστήματα **Canal Pro™**, **HyFlex™** CM & EDM, **GuttaFlow® 2** & **GuttaFlow** bioseal και απομόνωση με **HYGENIC®** Dental Dam και αρπάγες Fiesta.



Endo Workshop

Hotel Philippos Xenia
1 Agias Sofias Street
621 00 Serres
Greece

www.hyflex.info

 COLTENE

Πρόγραμμα

Οι τελευταίες δεκαετίες χαρακτηρίζονται απο συνεχή πρόοδο στον τομέα της κλινικής ενδοδοντίας με πολλές καινοτομίες τόσο σε υλικά όσο και σε μέσα και τεχνικές. Στόχος η βελτιστοποίηση του θεραπευτικού αποτελέσματος.

ΘΕΩΡΗΤΙΚΟ ΜΕΡΟΣ

- Διάγνωση
- Απομόνωση
- Διάνοιξη του συστήματος των ριζικών σωληνών
- Ανατομική προπαρασκευή του συστήματος των ριζικών σωληνών με το HyFlex™ CM & EDM
- CanalPro Τρισδιάστατη χημική επεξεργασία των ριζικών συστημάτων – Πρωτόκολλο διακλυσμών

ΠΡΑΚΤΙΚΟ ΜΕΡΟΣ

- Εξάσκηση στα συστήματα HyFlex™ CM & EDM σε ακρυλικούς σωλήνες και εξαχθέντα δόντια και απομόνωση με απομονωτήρα πάνω στο phantom heads

ΣΤΟΧΟΣ

- Εισαγωγή και πρακτική εξάσκηση στην αποτελεσματική, προβλέψιμη και ασφαλή ανατομική επεξεργασία και έμφραξη των ριζικών συστημάτων.

ΚΟΣΤΟΣ ΣΕΜΙΝΑΡΙΟΥ

Έγκαιρη δήλωση και πληρωμή συμμετοχής στο θεωρητικό και πρακτικό σεμινάριο (3 εβδομάδες πριν το σεμινάριο) € 75
Συμμετοχή στο θεωρητικό και πρακτικό σεμινάριο : € 95
Στην τιμή δεν περιλαμβάνεται ο ΦΠ Α.

Οι οδοντίατροι οι οποίοι ενδιαφέρονται να εξασκηθούν σε εξαγμένα δόντια παρακαλούνται να φέρουν μαζί τους, δόντια στα οποία έχει προηγηθεί διάνοιξη του μυλικού θαλάμου, εντοπισμός των στομιών και έλεγχος της διαβατότητας των ριζικών σωληνών με μια ρίνη τουλάχιστον ISO 15.

Ομιλητές



Χρίστος Φιλιππάτος

Ο Χρίστος Φιλιππάτος ολοκλήρωσε τις προπτυχιακές του σπουδές και αποφοίτησε από την Οδοντιατρική Σχολή του Εθνικού & Καποδιστριακού Πανεπιστημίου Αθηνών το 2010.

Το 2015 ολοκλήρωσε το 3εσ πρόγραμμα κλινικής εξειδίκευσης στην Ενδοδοντία του ίδιου πανεπιστημίου (Master of Science in Endodontics).

Από το 2010 έως και σήμερα είναι Επιστημονικός Συνεργάτης της Οδοντιατρικής Σχολής ΕΚΠΑ στον τομέα της Ενδοδοντίας. Είναι μέλος της Ελληνικής Ενδοδοντικής Εταιρίας. Λαμβάνει μέρος ως ομιλητής σε οδοντιατρικά συνέδρια και δημοσιεύει κλινικές και εργαστηριακές μελέτες καθώς και κλινικά περιστατικά στα πιο έγκριτα διεθνή και ελληνικά επιστημονικά περιοδικά στον τομέα της Ενδοδοντίας.